

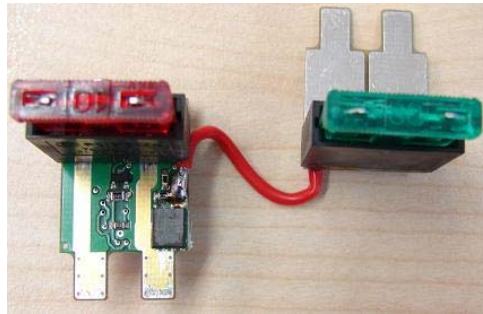
Einbau & Bedienungsanleitung Tagfahrlichtmodul plug&play für Citroen Xantia Bj. 1993 - 2001

Ein Produkt von MDC

Sie haben ein Modul erworben, dass in den abgesicherten Lampenstromkreis eingesetzt wird, sowie einen Stromadapter zur Stromversorgung des TFL-Moduls.

Sie brauchen keinerlei Kabel zu durchtrennen !

Bei Xenonscheinwerfer MUSS zusätzlich das braune Massekabel angeschlossen werden !!



Lesen die Anleitung vor der Montage vollständig durch !



Aufbau:

Modulplatine mit 2 Sicherungsadaptern sowie einem Masseanschluss (wird nur bei Xenonscheinwerfern bzw. 100% Lampenleistung benötigt) zum Einbau als automatische Tagfahrlichtschaltung.

Anschluss:

Das Modul wird in den fahrzeugseitigen Sicherungskasten eingesteckt.

Dabei werden 2 Sicherungen dem Sicherungskasten entnommen und in das Modul eingesetzt. Anschließend werden die beiden Sicherungsadapter in die Steckplätze der entnommenen Sicherungen eingesetzt. Lediglich, wenn die Lampen mit 100% arbeiten sollen oder aber Xenonlampen vorhanden sind MUSS zusätzlich das Massekabel angeschlossen werden.

Die Stromkreise sind nach wie vor über die originalen Sicherungen abgesichert.

Vergleichen Sie bitte vor Bestellung ob der Sicherungskasten mit Ihrem identisch ist.

Sollte dies nicht der Fall sein rufen Sie uns bitte an :

0211 56 94 96 31

Einbau & Bedienungsanleitung Tagfahrlichtmodul plug&play für Citroen Xantia Bj. 1993 - 2001

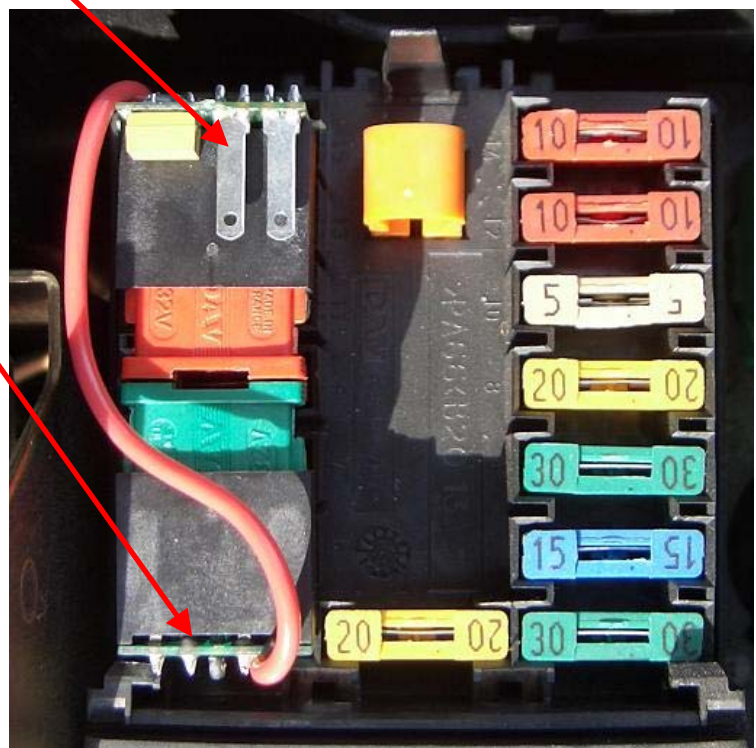
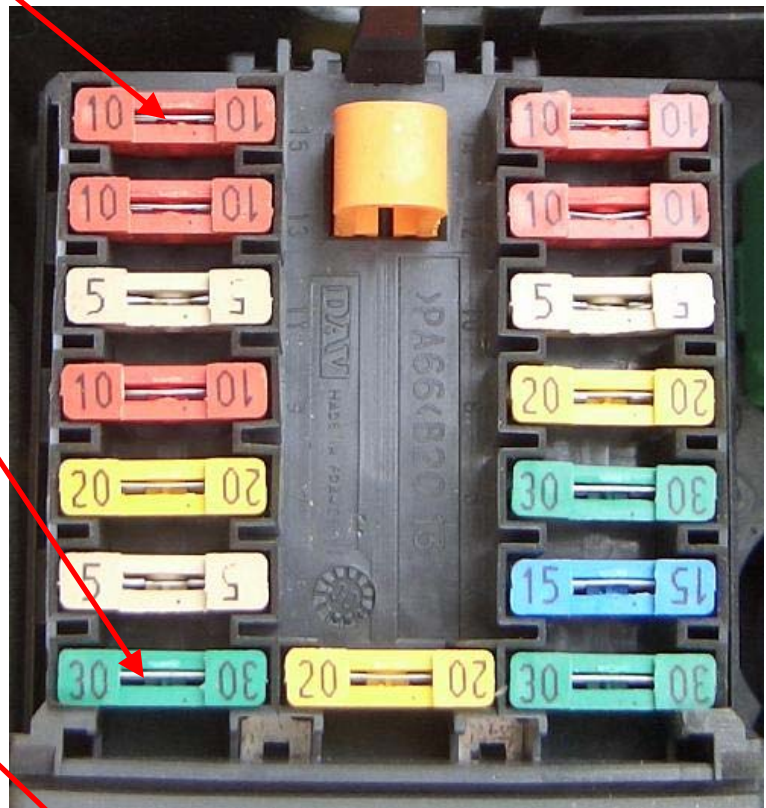
Ein Produkt von MDC

Ziehen Sie diese
Sicherung 10A und
setzen diese in den
Sicherungsadapter mit
der Steuerelektronik

Ziehen Sie diese
Sicherung 30A und
setzen diese in den
Sicherungsadapter ohne
Steuerelektronik

Setzen Sie den
Sicherungsadapter mit der
Steuerelektronik in diesen
freigewordenen
Sicherungsplatz
10A so dass die
Sicherung im Bild nach
unten zeigt

Setzen Sie den
Sicherungsadapter
ohne Steuerelektronik
in den freigewordenen
Sicherungsplatz
30A, so dass die
Sicherung wie im Bild
nach **oben** zeigt



☞ Nach dem Einstecken leuchten die Abblendlichter sofort für ca. 25s!

Zum Schluss alle demontierten Abdeckungen wieder anbringen.